



Как безопасно
общаться
в социальных сетях
Памятка для
школьников



Памятка

безопасного общения в социальных сетях

Ограничь

- Список друзей

Защищай

- свою частную жизнь

Защищай

- свою репутацию

Не используй

- реальное имя

Не сообщай

- своё местоположение

Используй

- сложные пароли

Используй

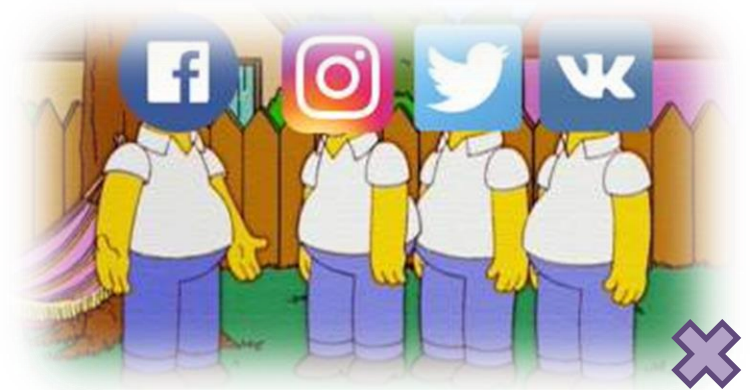
- разные пароли



Ограничь

список друзей

**У тебя в друзьях
не должно быть
случайных
и незнакомых
людей.**



Ограничь

- Список друзей

Защищай

- свою частную жизнь

Защищай

- свою репутацию

Не используй

- реальное имя

Не сообщай

- своё местоположение

Используй

- сложные пароли

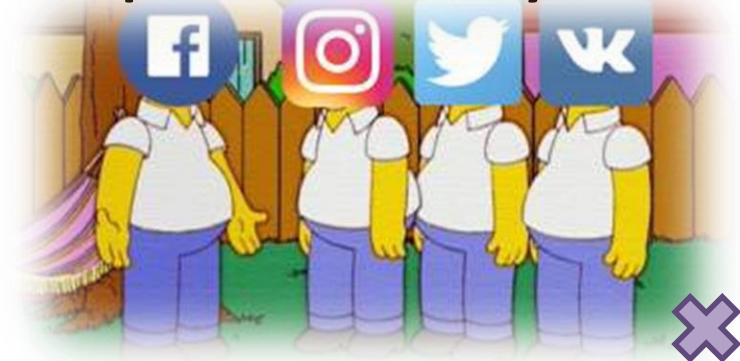
Используй

- разные пароли

Защищай

свою частную жизнь

Не указывай пароли, телефоны, адреса, дату рождения и другую личную информацию. Злоумышленники могут использовать даже информацию о том, как ты и твои родители хотите провести каникулы.



Ограничь

- Список друзей

Защищай

- свою частную жизнь

Защищай

- свою репутацию

Не используй

- реальное имя

Не сообщай

- своё местоположение

Используй

- сложные пароли

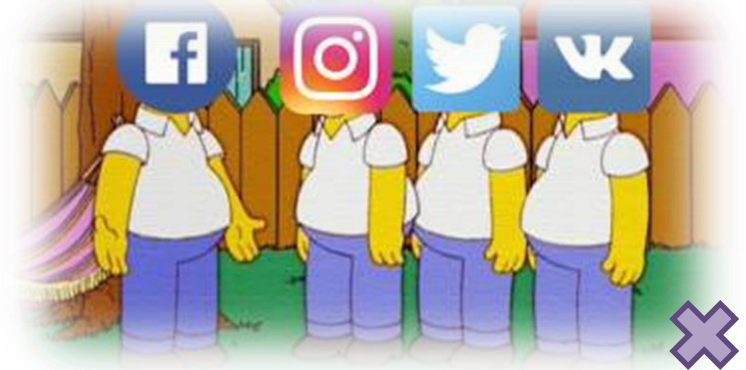
Используй

- разные пароли

Защищай

свою репутацию

**Держи её в чистоте
и задавай себе вопрос:
хотел бы ты, чтобы другие
пользователи видели то,
что ты загружаешь?
Подумай, прежде чем
что-то опубликовать,
написать и загрузить.**



Ограничь

- Список друзей

Защищай

- свою частную жизнь

Защищай

- свою репутацию

Не используй

- реальное имя

Не сообщай

- своё местоположение

Используй

- сложные пароли

Используй

- разные пароли

Не используй

реальное имя

Ограничь

- Список друзей

Защищай

- свою частную жизнь

Защищай

- свою репутацию

Не используй

- реальное имя

Не сообщай

- своё местоположение

Используй

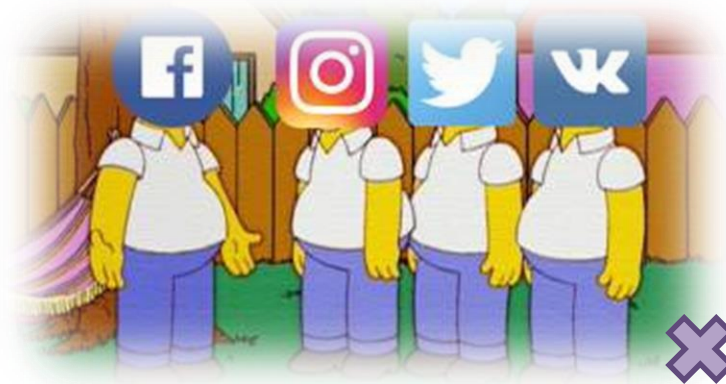
- сложные пароли

Используй

- разные пароли

Когда в сети разговариваешь с незнакомыми людьми, не называй и не используй своё реальное имя.

Не раскрывай информацию о себе: место жительства, место учебы и прочее.



Не сообщай

своё местоположение

Избегай размещения фотографий в сети, где ты изображен на местности, по которой можно определить твоё местоположение.

Ограничь

- Список друзей

Защищай

- свою частную жизнь

Защищай

- свою репутацию

Не используй

- реальное имя

Не сообщай

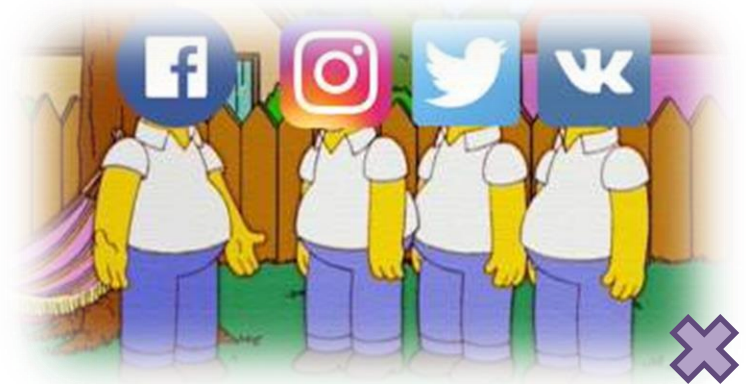
- своё местоположение

Используй

- сложные пароли

Используй

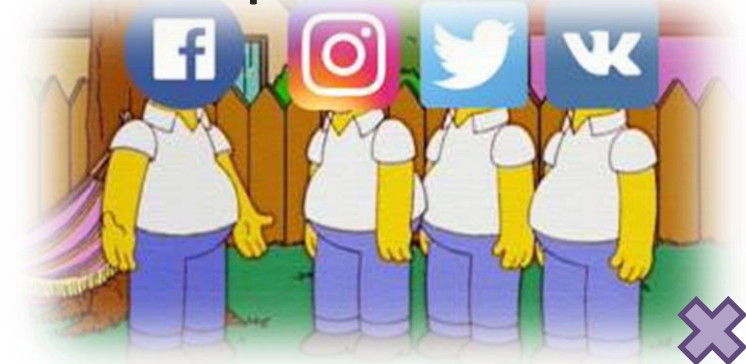
- разные пароли



Используй

сложные пароли

При регистрации пиши сложные пароли. Они должны содержать не менее восьми знаков и включать в себя строчные и прописные буквы, цифры и несколько символов, такие как знак доллара, фунта, восклицательный знак.



Ограничь

- Список друзей

Защищай

- свою частную жизнь

Защищай

- свою репутацию

Не используй

- реальное имя

Не сообщай

- своё местоположение

Используй

- сложные пароли

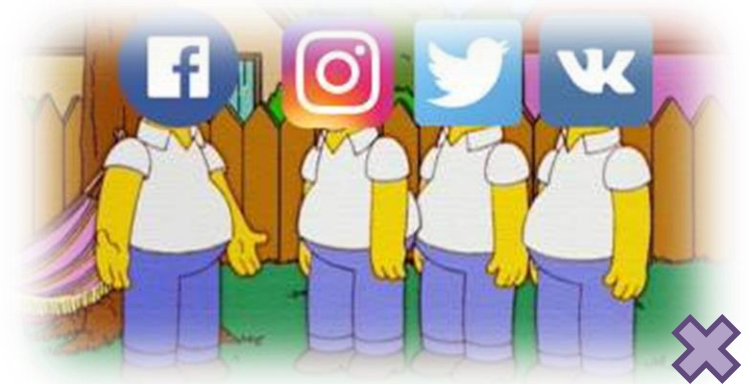
Используй

- разные пароли

Используй

разные пароли

Для социальной сети, почты и других сайтов создавай разные пароли. Тогда, если тебя взломают, злоумышленники получат доступ только к одному месту, а не ко всем сразу.



Ограничь

- Список друзей

Защищай

- свою частную жизнь

Защищай

- свою репутацию

Не используй

- реальное имя

Не сообщай

- своё местоположение

Используй

- сложные пароли

Используй

- разные пароли